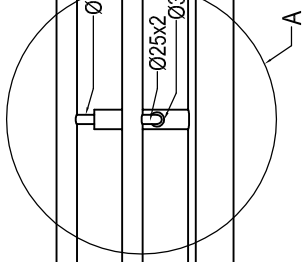
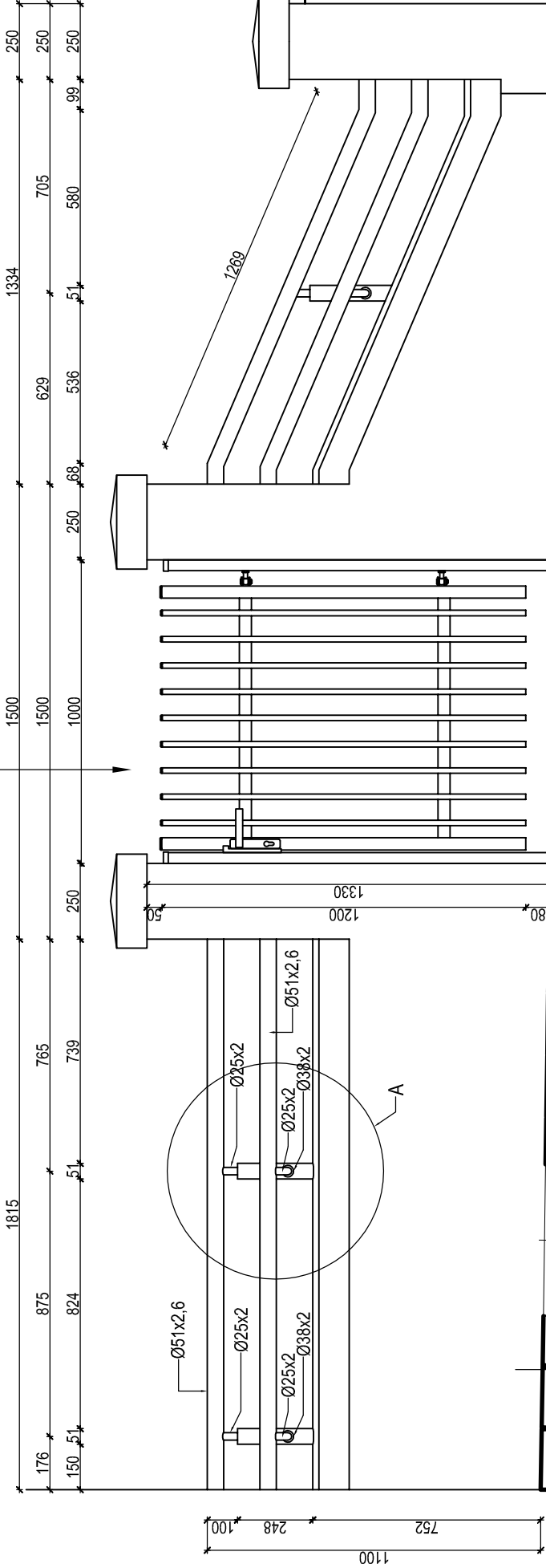
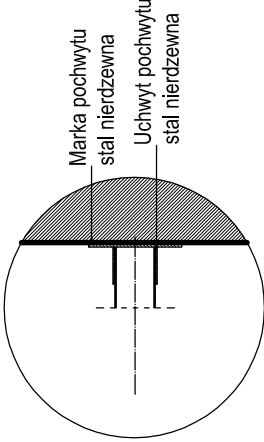


Furtka ogrodzeniowa , wzór AW.10.02/P  
wymiar 1000/1200mm

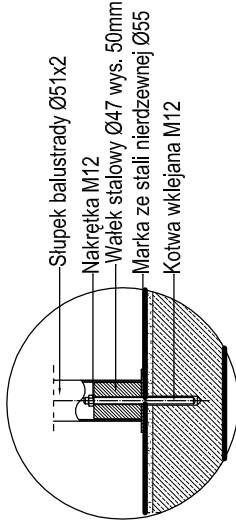


Kosika brukowa	6,00 cm
Podsyпка cementowo piaskowa	3,00 cm
Grunt stabilizowany cementem o nośności	1,5 MPa
	12,00 cm

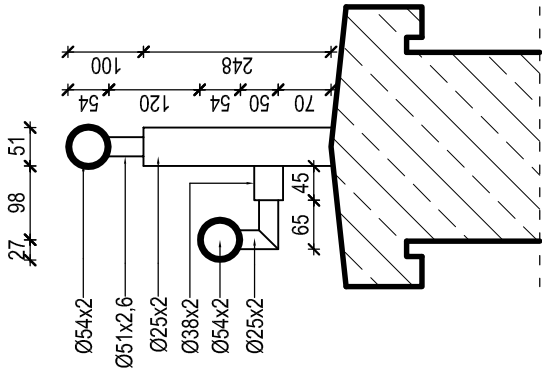
Kosika brukowa wibroprasowana	8,00 cm
Podsyпка cementowo-piaskowa 1:4	3,00 cm
Górna warstwa podbudowy z kruszywa stabilizowanego cementem	12,00 cm
Dolna warstwa podbudowy z kruszywa stabilizowanego cementem	15,00 cm
Wzmocnienie podłoża z kruszywa stabilizowanego cementem	15,00 cm



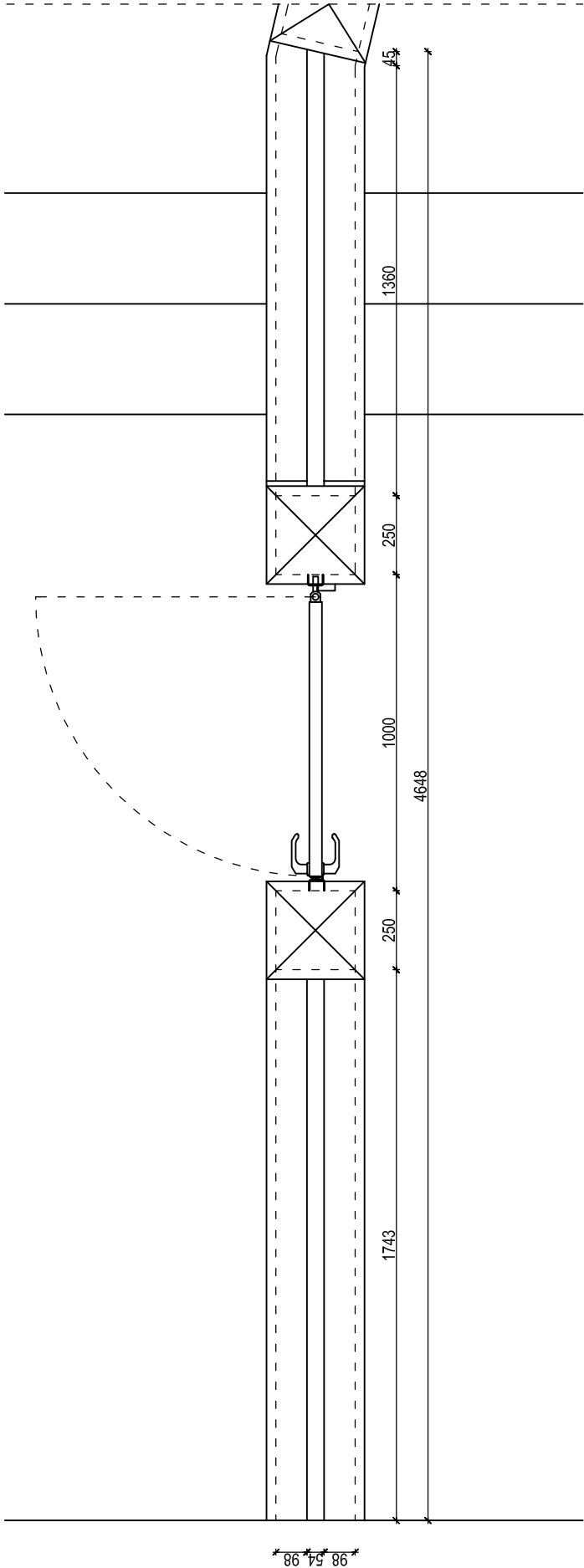
DETAL MOCOWANIA POCHWYTU DO  
ŚCIANY



DETAL MOCOWANIA  
SŁUPKA BALUSTRADY



SZCZEGÓŁ "A"



SZKOŁA PODSTAWOWA I PRZYSZKOLNA SALA SPORTOWA TOMASZOWICE - KOLONIA GMINA JASTKÓW	
Investor	GMINA JASTKÓW
Tytuł rysunku	BALUSTRADA BS-8
Faza projektu	PROJEKT WYKONAWCZY
Branża	ARCHITEKTURA
PROJEKTANT	Nr upr. _____ Podpis _____
mgr inż. arch. Anna Julia Rentlejš	2666/Lb/94
OPRACOWANIE	
mgr inż. arch. Joanna Kossowska	_____
WERYFIKACJA	
mgr inż. arch. Zofia Rauch	2359/Lb/74
Skala	Data
1:20	03.2008
AUTORSKA PRACOWNIA ARCHITEKTURY I URBANISTYKI ANNA JULIA RENTLEJSZ ul. Aleja Róż 8 tel. 081- 533 12 21 0 605 41 60 61	
31	
41	